

ERZSÉBET IRODAHÁZ

1146 Budapest, Erzsébet királyné útja 1/c.

B&V
GROUP



ELHELYEZKEDÉS

Az Erzsébet Irodaház a Hungária körút M3-as autópálya bevezetőjénél, az Erzsébet királyné útja és a Hungária körút sarkán fekszik.

Az épülethez több, mint 150 felszíni parkolóhely áll rendelkezésre.

Az irodaterületek nagy részét a GROUPAMA GARANCIA BIZTOSÍTÓ Zrt. bérlő.

A földszinten étterem áll a dolgozók rendelkezésére, valamint közel 300 m² üzlethelyiség is ki lett alakítva.

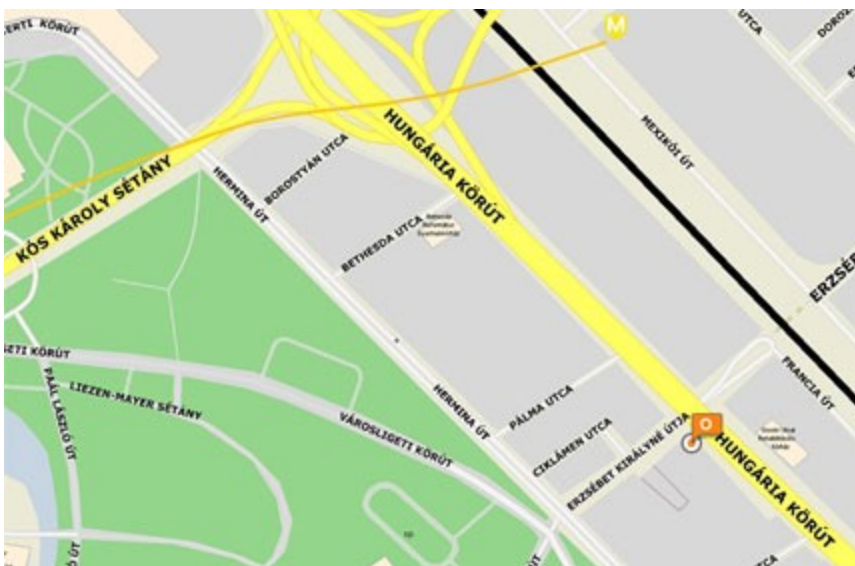
„ZÖLD-ÉPÜLET”

A hamarosan befejeződő felújítás során "zöld házat" kívántunk létrehozni:

- Gáz helyett VRV (levegő hőszivattyús) rendszerrel valósítottuk meg a fűtés és hűtés rendszerét.
- Fokozott hőszigeteléssel is biztosítjuk a környezettudatos és költséghatékony üzemeltetést.
- Öntisztuló homlokzati burkolatot alakítottunk ki.
- Szelektív hulladékgyűjtésre adunk lehetőséget
- Kerékpártároló is rendelkezésre áll.

A fenti műszaki tartalomnak köszönhetően viszonylag alacsony üzemeltetési költségekre és pontosabb költség-átterhelésre számíthatnak a jövőendő bérlők.

A beköltözés várható legkorábbi időpontja 2015. szeptember.



MEGKÖZELÍTÉS

- Földalatti (Mexikói út)
- Busz: 25, 225
- Trolibusz: 70, 74A
- Villamos: 1, 3, 69
- M3 autópálya

Nánássy Zoltán

+36 30 739-4685

zoltan.nanassy@bvgroup.hu

A jelen ajánlatban szereplő adatok és díjak az ingatlan tulajdonosától származnak. A B&V International Kft. nem vállal felelősséget azok valós tartalmáért és pontosságáért. A jelen leírásban közölt adatok és tények kizárólag tájékoztató jellegűek, nem minősülnek szerződéskötési ajánlatnak.

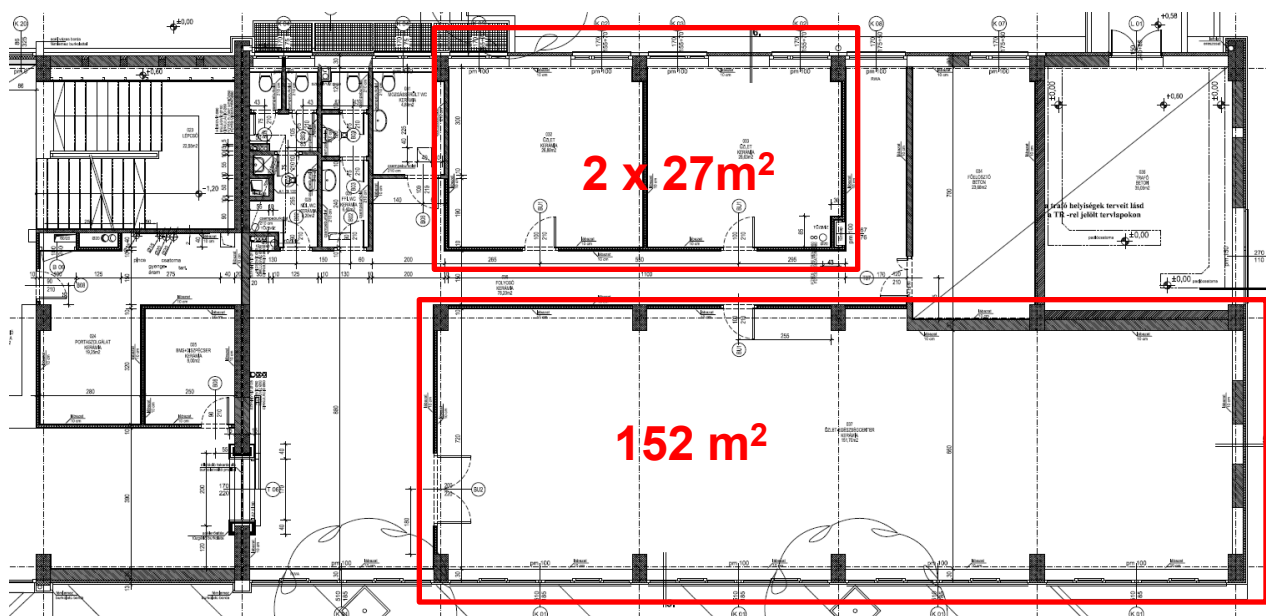
ERZSÉBET IRODAHÁZ

1146 Budapest, Erzsébet királyné útja 1/c.

B&V
GROUP



KIADÓ FÖLDSZINTI ÜZLETHELYISÉGEK



A jelen ajánlatban szereplő adatok és díjak az ingatlan tulajdonosától származnak. A B&V International Kft. nem vállal felelősséget azok valós tartalmáért és pontosságáért. A jelen leírásban közölt adatok és tények kizárólag tájékoztató jellegűek, nem minősülnek szerződéskötési ajánlatnak.